



# SPIEL & SPORT BÖRSE GMBH

**Annahme · Verkauf · Vermietung**

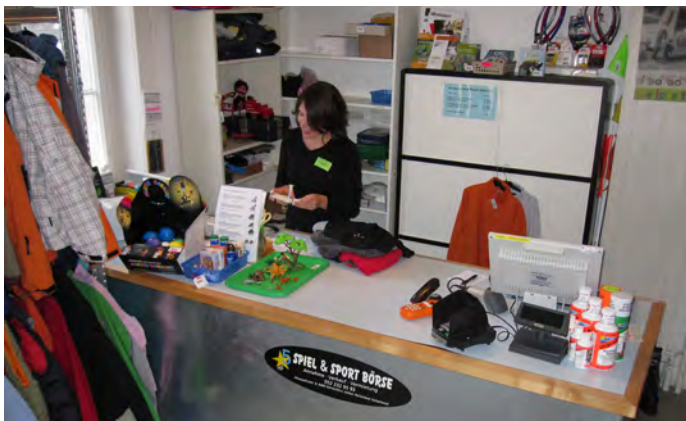
**www.spielundsportboerse.ch**

**052 232 95 93**

## **Nichts ist beständiger als die Veränderung!**

Seit Mai 2010 arbeitet Frau Demmler als Geschäftsführerin in der Spiel & Sport Börse GmbH. Mit ihr haben wir auch ein neues Verkaufsteam aufgebaut. Im November 2010 haben wir die 11'011 Kundin in unserem Laden begrüsst! Im Sommer 2011 haben wir zusätzlich unser Mietangebot ausgebaut. Und ... für den kommenden Winter wünschen wir uns viel Schnee.

An dieser Stelle möchten wir es nicht unterlassen, uns bei ihnen – unserer geschätzten Kundschaft und unseren Geschäftspartnern - zu bedanken. Sie und ihre Weiterempfehlungen haben uns zu dem gemacht, was wir heute sind. Danke!



Aus den Rückmeldungen unserer Kunden hören wir, dass die Spiel & Sport Börse GmbH mittlerweile nicht mehr aus Wintethur weg zu denken ist. Im 13ten Geschäftsjahr sind wir mit viel Kontinuität und Fachwissen unterwegs. Trotzdem möchte ich etwas zurückblicken.

1998 gegründet, 2005 erweitert, wurde im 2008 aus der Einzelfirma Spiel & Sport Börse eine GmbH. Unsere Firma wurde somit eigenständiger und unabhängiger. Von Aussen wurde dieser Wechsel nur durch die vier neuen Buchstaben ersichtlich, im Innern blieben wir ein lebhaftes und freundliches Geschäft.

Durch das wachsende Engagement von Matthias und Claudia Studer in ihrer Praxis dem "Raum für ganzheitliche Entwicklung" an der Technikumstrasse in Winterthur, brauchten wir mehr Führung im Geschäft.

Diesen Teil hat Anja Demmler mit der ihr übertragenen Geschäftsführung übernommen.

Wir sind sehr glücklich, Anja Demmler gefunden zu haben. Sie brachte als neue Geschäftsführerin die organisa-

torischen Fähigkeiten und starke Nerven aus dem Gastronomiebereich mit. Und in der vergangenen Zeit hat sie sich schnell und kompetent das Wissen des Spiel- und Sportbereiches angeeignet. Ihre ruhige und freundliche Art hat sich sofort auf unsere Kundschaft übertragen.



In den vergangenen 13 Geschäftsjahren haben wir bereits mit über 11'000 Kunden zusammengearbeitet. Weshalb das Ereignis vom 11.11.2010 mit Frau Meier unserer 11'011 Kundin ein lustiger Zufall war. Aus diesem Grunde möchte ich auch an dieser Stelle erwähnen, wie wichtig die

Kundenkarte zur Identifikation unserer Kunden ist. Mit der Vielfalt und Menge an Waren, welche sie uns zum Weiterverkaufen überlassen und der grossen Anzahl Kunden sind wir auf genaues und eindeutiges Arbeiten angewiesen. Wir sind uns die grosse Zahl an Kundenkarten in ihrem Portemonnaie sehr wohl bewusst, aber nur ein eingescannter Strichcode vermeidet jegliche Verwechslungen. Ähnlich wie eine Bank arbeiten wir mit der Kundenkarte oder dem Strichcode auf ihrem Vertrag effizient, sicher und eindeutig.

Auch bei uns sind die Auswirkungen der aktuellen politischen Lage sichtbar. Die Preisgestaltung ihrer Secondhandwaren wird somit immer schwieriger.

Der hohe Franken und die damit sinkenden Preise der Importe gehen nicht spurlos an uns vorbei. Die Preisgestaltung der Secondhandwaren für die kommende Wintersaison ist deshalb eine grosse Herausforderung.

Trotzdem bleiben wir dem Kern unserer Idee treu, die Spielwaren und Sportartikel möglichst lange wieder zu verwenden. Solange sie technisch und funktionell in einwandfreiem Zustand sind.

## **Öffnungszeiten:**

Montag	geschlossen
Di bis Fr	09:00 - 11:30 14:00 - 18:30
Sa durchgehend	09:00 - 16:00

## **Keine Betriebsferien!**

Aber, jeweils verkürzte Öffnungszeiten während den mittleren drei Sommerferienwochen.

# Die Geschäftsleitung

## Matthias Studer

(Geschäftsführer)



Langjährigen Kundinnen und Kunden ist sicher aufgefallen, wie sich mein Arbeitsbereich allmählich von der Theke ins Büro verlagerte. Nach wie vor bin ich für alle technischen Belangen zuständig. So sind zum Beispiel die Skibindungen, Servicearbeiten, Snowboards oder Veloanhängermontagen in meinem Aufgabenbereich. Auch den Einkauf der Saisonartikel für die Sommer- und Wintersaison bearbeite ich. Ebenso bin ich für die Finanzen und die Buchhaltung zuständig. Der ganze Backoffice Bereich hat sich in den letzten Jahren weiter ausgedehnt.

Wichtig ist mir, dass ich auch weiterhin für sie als Kunde mit ihren Anliegen erreichbar bin.

Mein know-how im Sport erlangte ich als Handballer, Berggänger, Skifahrer, sowie als Snowboarder, aber auch als Mountainbiker der ersten Stunde. Den Verkauf erlernte ich während meiner Studienzeit als Sportartikelverkäufer bei der Firma Kienast AG in Winterthur.

Neben der Spiel & Sport Börse GmbH arbeite ich an zwei bis drei Tagen als Gesprächs- und Körpertherapeut in der Praxis „Raum für Ganzheitliche Entwicklung“. Neben Polarity (Gesprächs- und Körpertherapie) arbeite ich auch mittels der Traumarbeit von Somatic Experiencing. Als Assistent habe ich die Berufsausbildung von Polarity begleitet und in den Trainings von Somatic Experiencing bin aktuell noch am Assistieren. Dies hilft mir, meine Fachkompetenz und Erfahrung zu vertiefen. Es macht mir grosse Freude Menschen in ihrem Entwicklungsprozess zu begleiten. Weiter berate ich auch Institutionen oder Firmen bei Persönlichkeits- oder Teamentwicklungen.

Mit diesen zwei Bereichen kann ich meine Idee von äusserer und innerer Ökologie aktiv leben und erleben.



## Claudia Studer – Wild

(Geschäftsleitung)



Das Einrichten und Ausstellen der Verkaufsware fallen in meinen Aufgabenbereich.

In der Spiel & Sport Börse GmbH bin ich vor allem am Mittwochmorgen anzutreffen. Auch wenn Not an der Frau ist, helfe ich mit. Bei den

Saisonwechseln von Winter auf Sommer oder von Sommer auf Winter bin ich vermehrt im Laden anzutreffen. Dieses Organisieren und Umräumen fällt in meinen Zuständigkeitsbereich.

Ansonsten arbeite ich vorwiegend in der Praxis. Meine pädagogische Ausbildung als Kindergärtnerin und die Weiterbildungen im Sonderschulbereich bilden eine solide Basis für meine heutige therapeutische Tätigkeit. Als Neurofeedback Trainerin arbeite ich viel mit Kinder und Jugendlichen zusammen. Aber auch Erwachsene erleben durch das Neurofeedbacktraining eine grosse Unterstützung. Im August 2008 habe ich meine Ausbildung als Therapeutin für Traumabearbeitung abgeschlossen. Zudem bin ich seit diesem Herbst beim EMR und der ASCA registriert, mit der Therapierichtung Kinesiologie Fachschwerpunkt Gehirn.

### Raum für ganzheitliche Entwicklung

*Neurofeedback, Kinesiologie  
Körper- und Gesprächstherapie  
Polarity, Arbeit mit Trauma*

Claudia Studer-Wild  
Matthias Studer  
Technikumstrasse 90  
8400 Winterthur

[www.swiss-neurofeedback.ch](http://www.swiss-neurofeedback.ch)  
[www.swiss-polarity.ch](http://www.swiss-polarity.ch)

## Unsere neue Geschäftsführerin

### Anja Demmler

(Geschäftsführung 75%)



Seit Mai 2010 arbeite ich in der Spiel und Sport Börse GmbH und freue mich jetzt bereits auf meine zweite Wintersaison in Winterthur. Die persönliche Atmosphäre, die Vielseitigkeit unserer Angebote und Produkte, die unterschiedlichen Aufgabenbereiche machen für mich die Arbeit in der Spiel und Sport Börse so besonders. Das sich ständig wechselnde Sortiment, welches unsere Kunden massgeblich mitprägen, lässt keinen Arbeitstag dem anderen gleichen und sorgen für viel Abwechslung und Spass bei meiner Arbeit. Auch die gute Zusammenarbeit in unserem Team schätze ich sehr.

Im Juni 2011 habe ich nach drei Jahren Ausbildungszeit meine kinesiologische Ausbildung abgeschlossen und bin neben der Arbeit in Winterthur zusätzlich einen Tag die Woche in der Kinesiologiepraxis „kinea“ in Kreuzlingen tätig.

Ich lebe mit meinem Partner in Konstanz und schätze die freie Zeit, die ich mit meinen Freunden und meiner Familie verbringe.

## Unsere Mitarbeiterinnen

### Denise Jetzer

(Verkauf Teilzeit)



Seit Mai 2009 arbeite ich ein bis zwei Tage pro Woche in der Spiel & Sport Börse GmbH. Während beinahe acht Jahren widmete ich mich ganz der Familie. Jetzt geniesse ich es, eine neue, abwechslungsreiche Herausforderung gefunden zu haben. Häufig verbringen wir die Wochenenden in den bündner

Bergen. Zusammen mit meiner 9 jährigen Tochter, dem 7 jährigen Sohn und meinem Mann sind wir im Sommer am Wandern und im Winter am Skifahren. Während der Woche trainiere ich Volleyball oder gehe gerne ins Fitnesscenter.

Als leidenschaftliche Skifahrerin kann ich ihre Familie bestens im Skibereich beraten. Deshalb freue ich mich bereits, sie im kommenden Winter in unserem Laden zu bedienen.

### Ruth Oeschger

(Verkauf Teilzeit)



Seit September 2010 arbeite ich als Teilzeitverkäuferin in der Spiel & Sportbörse GmbH.

Ich bin verheiratet und habe einen 12 jährigen Sohn. Die idealen Arbeitszeiten und das tolle Team haben mir den Wiedereinstieg ins Berufsleben einfach gemacht. Abwechslungsreiche Arbeiten, spannende und persönliche Kunden-

kontakte machen einen interessanten Arbeitstag aus.

Als gelernte Schuhverkäuferin weiss ich, wie wichtig eine kompetente und freundliche Bedienung ist. Ich bemühe mich, dies jeden Tag umzusetzen.

Seit über 30 Jahren bin ich Mitglied im TV Pflanzschule. Daneben gehe ich walken und biken. Auch in meiner Pünt bin ich regelmässig anzutreffen.

Die Idee, gebrauchte und gut erhaltene Gegenstände wieder zu verkaufen, finde ich super. Ich würde mich freuen, auch Sie beim nächsten Besuch bei uns begrüssen zu dürfen.

### Wintermiete 2011/2012:

<i>für Kinder:</i>	<i>cm</i>	
Carvingski	70-90	Fr. 90.–
Carvingski	100-120	Fr. 100.–
Carvingski	130-150	Fr. 110.–

Ski/Schuhe/Stöcke	70-90	Fr. 130.–
Ski/Schuhe/Stöcke	100-120	Fr. 140.–
Ski/Schuhe/Stöcke	130-150	Fr. 150.–

<i>für Erwachsene:</i>		
Carvingski	140-180	Fr. 200.–

<i>für Kinder, Jugendliche und Erwachsene:</i>		
Snowboard	100-165	Fr. 150.–

### NEU !!!

### Schneeschuhe mit einem Paar

### Teleskopstöcken

Tagesmiete	Fr. 25.–
Weekend (Sa –Mo)	Fr. 50.–

**Monika Feldmann Meier**  
(Verkauf Teilzeit)



Seit Mai dieses Jahres arbeite ich in der Spiel & Sport Börse GmbH. Ich fühle mich hier sehr wohl und gut aufgenommen. Das Team ist toll und die Arbeit bereitet mir viel Freude. Nach mehrjähriger Familienpause bin ich motiviert wieder ins Berufsleben eingestiegen und habe schon viel Neues kennen

gelernt. Als ehemalige Fussballspielerin und Mutter zweier aktiver Fussball-Junioren konnte ich in diesem Bereich schon einige Erfahrungen sammeln und gebe diese gerne an sie weiter. Ansonsten bin ich Mitglied im Turn- und Schützenverein und im Winter geniesse ich mit meiner Familie viele aktive Tage in verschiedenen Skigebieten. Nun freue ich mich sie gelegentlich in der Spiel & Sport Börse anzutreffen.

**Nanina Studer**  
(Schülerin, Aushilfe)

Seit September 2010 arbeite ich als Aushilfe in der Spiel & Sport Börse GmbH. Als begeisterte Snowboarderin kann ich vor allem die jüngere Generation beraten. Im kommenden Winter werde ich vor allem an den Samstagen anzutreffen sein.

Als Schülerin der Kantonsschule Rychenberg bereite ich mich auf meine Matura im Sommer 2012 vor. Deshalb bleibt mir unter der Woche leider keine Zeit zu arbeiten. Nice to meet u :)

menden Winter werde ich vor allem an den Samstagen anzutreffen sein.

Als Student der Maschinenbau Ingenieur Wissenschaft an der ETH bleibt mir unter der Woche leider keine Zeit zu arbeiten.

**Wichtige Informationen**

Durch unsere Beratung versuchen wir, die Materialien wieder benutzergerecht weiter zu verkaufen.

Indem sie uns diese Waren **gereinigt** und in **gebrauchsbe-**  
**reiten** Zustand abgeben, erhöhen Sie die Chance auf einen Wiederverkauf und auf einen auch für Sie interessanten Verkaufspreis.

Waren, welche wir nach dem Saisonende nicht verkauft haben, sortieren wir aus, und geben diese weiter ans Missionswerk „Peace“ in Rumänien. Beim Verkauf dieser Waren in einer Grossstadt, werden wiederum wertvolle Arbeitsplätze geschaffen.

Durch das ständige Wachsen der Warenmenge wird die Warenrückgabe von grossen Posten immer schwieriger, da dies mit extrem hohen Aufwand verbunden ist. Vor allem bei Bücher und Bekleidung ist dies äusserst schwierig. Wir erlauben uns deshalb, mit ihnen in Kontakt zu treten, falls diese Warenrückgabe unsere Grenzen sprengt.

Es kann auch sein, dass wir infolge Platzmangel gewisse Produkte für einen bestimmten Zeitraum nicht annehmen können.



**Unsere Parkplatzsituation**

Die Parkwächter der Stadt Winterthur büssen unsere Kundschaft auf den Parkplätzen vor dem Schaufenster mit Fr. 120.–, falls auf dem Trottoire nicht mindestens ein 1,50 m breiter Raum frei bleibt. Achten sie darauf, beim Parkieren auf unseren Kundenparkplätzen mit langen Autos das Trottoire frei zu halten.

Im Übrigen finden sie in unserer Nachbarschaft weitere Parkplätze: Blaue Zone beim Brüggli, gebührenpflichtige Parkplätze beim Hallenbad oder die Tiefgarage beim Migros Zentrum Deutweg.

Jetzt freuen wir uns auf einen schneereichen Winter, viele Kundschaft und leuchtende Kinderaugen beim Spielen im Schnee.

**Sommermiete 2012:**

Kinderveloanhänger “Chariot”

Jahresmiete

Cougar 1 Fr. 275.–

Cougar 2 Fr. 300.–

Corsaire 2 Fr. 275.–

Anhängervelo 1Gang Fr. 100.–

Lauftrad Puky Fr. 50.–

Neu: Spielekiste, Tandem und Slack Line.  
Tage- oder wochenweise zu vermieten

**Nico Studer**  
(Student, Aushilfe)

Ab dem Winter 2011/12 arbeite ich als Aushilfe in der Spiel & Sport Börse GmbH. Als angefressener Skifahrer kann ich vor allem die Skibegeisterten beraten. Im kom-